

工程項目：

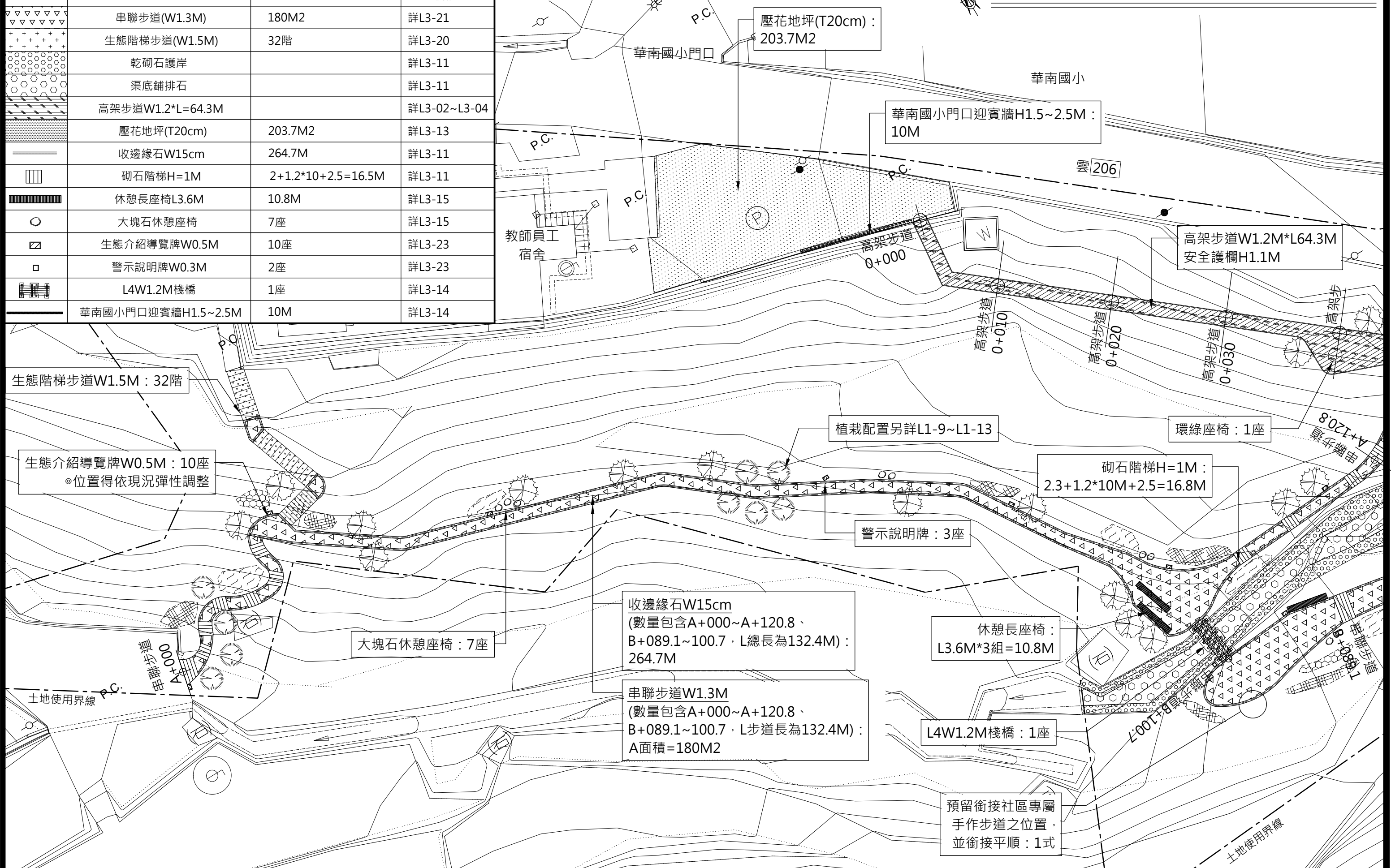
- |   |  |
|---|--|
| 1. 既有構造物打除清運：<br>200+130=330M <sup>2</sup>    | 24. 仿木柵欄H0.9M：16.7M                        |
| 2. 既有籃球場圍籬美化<br>(H=3M)：96.9M                  | 25. 砌石欄杆H1.2M：4.2+2.3=6.5M                 |
| 3. 既有籃球場圍籬利用：17.5M                            | 26. 山形格柵牆H1.1~1.3M：76.9M                   |
| 4. 既有校門口美化：1式                                 | 27. 大塊石休憩座椅：14座                            |
| 5. 籃球場出入口移置：1式                                | 28. 修坡塊石：34+16=50M                         |
| 6. 既有水溝架設板橋<br>(T20cm)：14.6M <sup>2</sup>     | 29. 渠底鋪排石：100M <sup>2</sup>                |
| 7. 漿砌石護坡：33.9+20.4=54.3M                      | 30. 乾砌石護岸：129.9M <sup>2</sup>              |
| 8. 壓花地坪(T20cm)：203.7M <sup>2</sup>            | 31. 砌石排水溝W1.5M：33.8M                       |
| 9. 迴轉鋪面：458.4M <sup>2</sup>                   | 32. 生態階梯步道W1.5M：32階                        |
| 10. 砌石階梯H=1M：16.5+17=33.5M                    | 33. 集水井L1.6*W1.4M：1座                       |
| 11. 砌石階梯H=2M：1.3M                             | 34. Ø600mm管涵(L=2.5M/支)：4支                  |
| 12. 串聯步道(W1.3M)：<br>180+150=331M <sup>2</sup> | 35. 地方意象形塑：1座                              |
| 13. 收邊緣石W15cm：<br>264.7+222.7=487.4M          | 36. 筒燈晃視口踏盡妮も口'範え口'疇口<br>並銜接平順：1A          |
| 14. L4W1.2M棧橋：1座                              | 37. 瑄T口'肪'瞞'警'口'房'口'確'納'曠'口'A              |
| 15. 高架步道(W1.2*L=64.3M)：92.4M <sup>2</sup>     | 38. 青剛櫟：27株                                |
| 16. 安全護欄H1.1M：136.6M                          | 39. 無患子：21株                                |
| 17. 環綠座椅：1座                                   | 40. 柑橘：7株                                  |
| 18. 休憩長座椅L3.6M：<br>14.4+3.6=18M               | 41. 咖啡樹：7株<br>(需為不同品種·送審後經主辦機關<br>核可後方可施作) |
| 19. 華南國小門口迎賓牆<br>H1.5~2.5M：10M                | 42. 食茱萸：43株                                |
| 20. 生態介紹導覽牌W0.5M：10座                          | 43. 台灣澤蘭：406株                              |
| 21. 警示說明牌W0.3M：5座                             | 44. 月桃：15株                                 |
| 22. W2M砌石階梯：1座                                | 44. 冇骨消：69株                                |
| 23. 加高擋牆                                      | 45. 月橘：240株                                |
|   | 44. 長穗木：253株                               |
|   | 45. 假儉草：800M <sup>2</sup>                  |
|   | 46. 客沃土：127.5M <sup>3</sup>                |

行政院農業委員會水土保持局南投分局	主管：	設計：	工程名稱：古坑鄉華南生態公園綠廊道建置工程		設計單位公司章	設計單位	技師執業圖記	圖序	07
	技師：	繪圖：	圖名：景觀設計平面配置圖		鼎侑工程顧問有限公司			圖號	L1-03
	校核：	日期：	比例尺：如圖說						

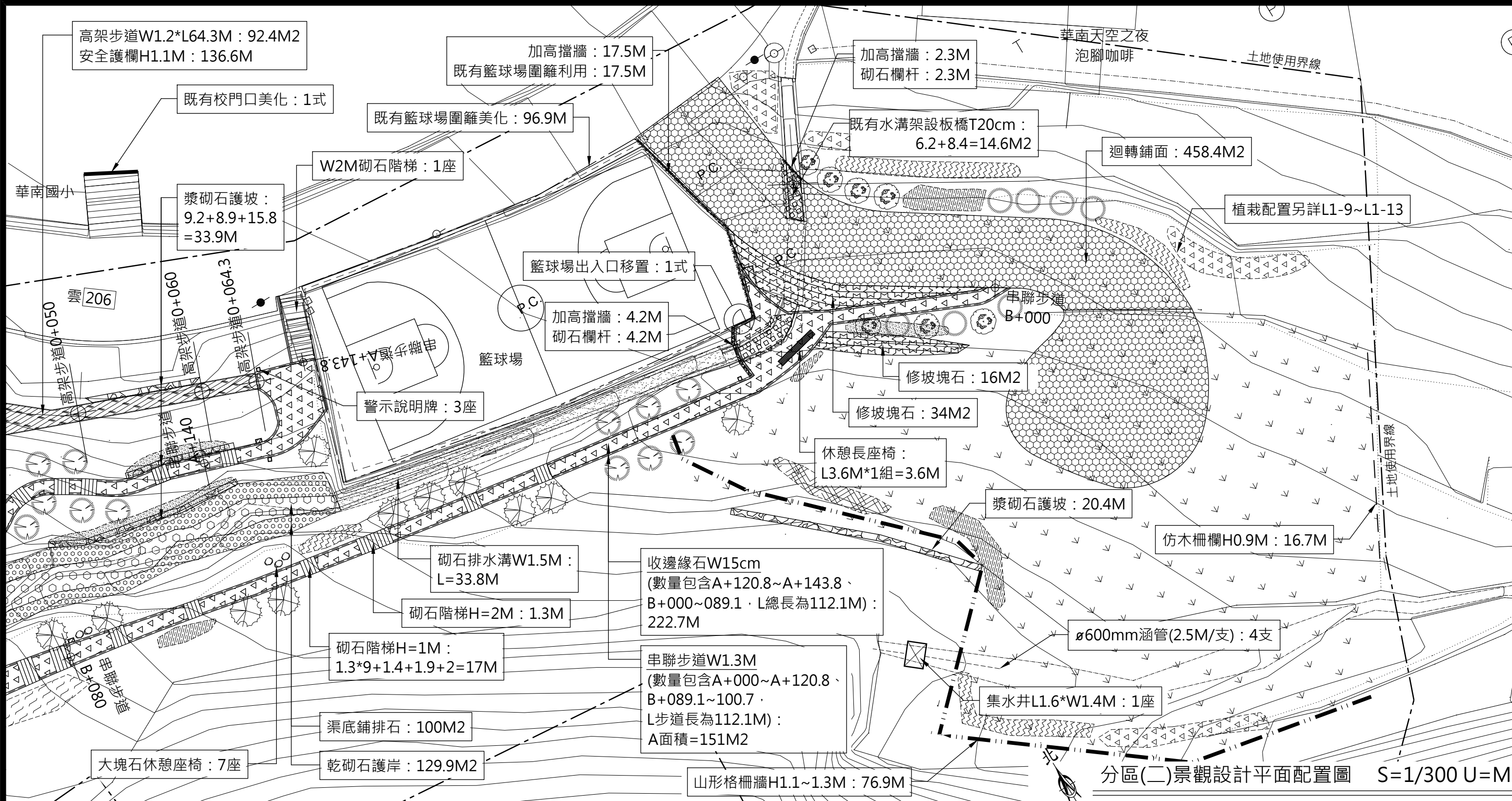
圖例表

圖例	工項名稱	數量	備註
	串聯步道(W1.3M)	180M2	詳L3-21
	生態階梯步道(W1.5M)	32階	詳L3-20
	乾砌石護岸		詳L3-11
	渠底鋪排石		詳L3-11
	高架步道W1.2*L=64.3M		詳L3-02~L3-04
	壓花地坪(T20cm)	203.7M2	詳L3-13
	收邊緣石W15cm	264.7M	詳L3-11
	砌石階梯H=1M	2+1.2*10+2.5=16.5M	詳L3-11
	休憩長座椅L3.6M	10.8M	詳L3-15
	大塊石休憩座椅	7座	詳L3-15
	生態介紹導覽牌W0.5M	10座	詳L3-23
	警示說明牌W0.3M	2座	詳L3-23
	L4W1.2M棧橋	1座	詳L3-14
	華南國小門口迎賓牆H1.5~2.5M	10M	詳L3-14

分區(一)景觀設計平面配置圖 S=1/300 U=M



行政院農業委員會水土保持局南投分局	主管：	設計：	工程名稱：古坑鄉華南生態公園綠廊道建置工程		設計單位公司章	設計單位	技師執業圖記	圖序	08
	技師：	繪圖：	圖名：分區(一)景觀設計平面配置圖		比例尺：如圖說	鼎術工程顧問有限公司		圖號	L1-04
	校核：	日期：							



圖例表

圖例	工項名稱	數量	備註	圖例	工項名稱	數量	備註	圖例	工項名稱	數量	備註
	串聯步道(W1.3M)	151M <sup>2</sup>	詳L3-21		漿砌石護坡	20.4+33.9=54.3M	詳L3-05		警示說明牌W0.3M	3座	詳L3-23
	乾砌石護岸	129.9M <sup>2</sup>	詳L3-11		修坡塊石	16+34=50M <sup>2</sup>	詳L3-05		仿木柵欄H0.9M	16.7M	詳L3-16
	渠底鋪排石	100M <sup>2</sup>	詳L3-11		收邊緣石W15cm (數量包含A+120.8~A+143.8、 B+000~089.1·L總長為112.1M) :	222.7M	詳L3-21		休憩長座椅L3.6M	3.6M	詳L3-15
	高架步道W1.2M*L64.3M	92.4M <sup>2</sup>	詳L3-02~L3-04		加高擋牆H0.5M	2.3+4.2=6.5M	詳L3-05		大塊石休憩座椅	7座	詳L3-15
	迴轉鋪面	458.4M <sup>2</sup>	詳L3-22		既有籃球場圍籬美化H=3M	96.9M	詳L3-06~L3-10		砌石階梯H=1M	17M	詳L3-21
	既有水溝架設板橋	6.2+8.4=14.6M <sup>2</sup>	詳L3-11		既有籃球場圍籬利用	17.5M	詳L3-06~L3-10		砌石階梯H=2M	2.3M	詳L3-21