

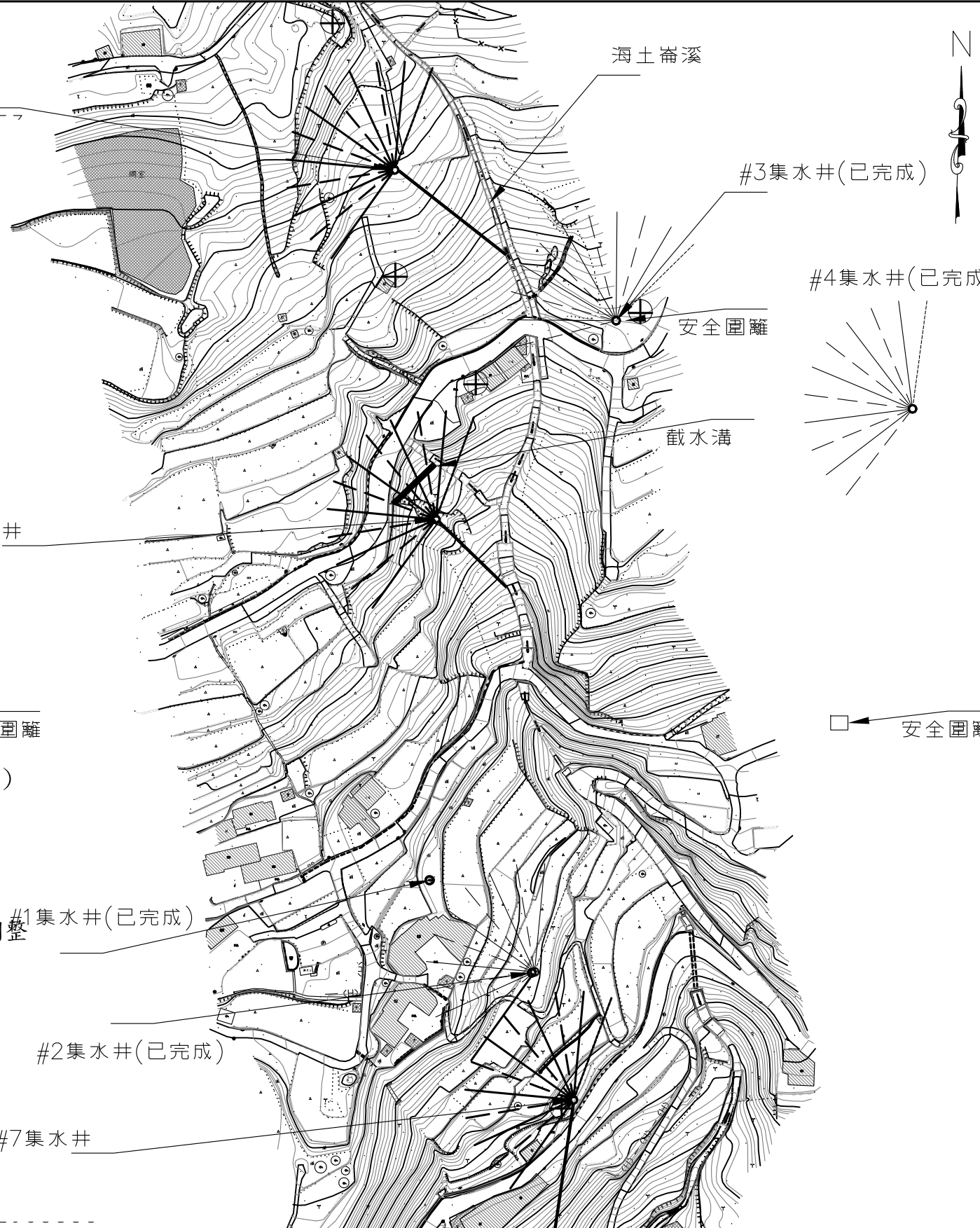
圖例表

圖示	地物名稱	圖示	地物名稱
.....	地類界		草地
	土坎	^^	茶園
-----	砌石坡坎		菜園
-----	PC擋土牆	P.C.	PC路面
-----	磚石牆	Y	檳榔田
-----	水泥欄杆	B	磚屋
(H)	蛇籠	Y	蔗田
	暗溝	○	闊葉林
	明溝	↑	竹林
	永久房屋	(P)	停車場
	階梯	□	旱作地
	臨時房屋	R	混凝土屋
	硬路面道路	→	河川流向
	結構線	∞	花園
	橋樑	○	果園
-----	水邊線		細草地
.....	鐵欄杆	W	水池
-x-x-x-	鐵絲網	^..	針葉林
	鬆路面道路	⊕	水位監測站
○	水塔	·	獨立標高點
○	電力桿	·	溝底高程
*	路燈	50	計曲線
●	電信桿	51	首曲線

工程內容：

- 一、#5鋼襯版集水井D=3.5m，H=17.5m，1座
 - 1. 集水管(3" PVC管)，L=960m
 - 2. 排水管(d=10cm HDPE管)，L=71.7m
 - 3. 鑽孔深度共40m
 - 4. 自計式傾斜管1組
 - 5. 自計式流量計1組
 - 6. 安全圍籬1處
- 二、#6鋼襯版集水井D=3.5m，H=14.5m，1座
 - 1. 集水管(3" PVC管)，L=1499.7m
 - 2. 排水管(d=10cm HDPE管)，L=51.8m
 - 3. 鑽孔深度共80m
 - 4. 自計式傾斜管1組
 - 5. 自計式水位計1組
 - 6. 自計式流量計1組
 - 7. 安全圍籬1處
- 三、#7鋼襯版集水井D=3.5m，H=19.5m，1座
 - 1. 集水管(3" PVC管)，L=1920m
 - 2. 排水管(d=10cm HDPE管)，L=68.8m
 - 3. 鑽孔深度共80m
 - 4. 自計式水位計1組
 - 5. 自計式傾斜管1組
 - 6. 自計式流量計1組
 - 7. 安全圍籬1處
- 四、井桶頂蓋7處(3處3.5m井桶頂蓋&4處4m井桶頂蓋)
- 五、前期集水井工程安全圍籬3處
- 六、截水溝29.5m

(註1:集水井位置及深度依鑽孔結果調整依實作數量計算。
 註2:集水管、排水管打設方向及長度依現場情形調整依實作數量計算。
 註3:鑽孔深度依現場情形調整實作數量計算。)



行政院農業委員會 水土保持局南投分局	主管: 林永欣	設計: 李明哲	工程名稱: 幼葉林地滑區集水井處理三期工程		設計單位公司章	設計單位	技師執業圖記	圖序: 1/20
	技師: 林永欣	繪圖: 李明哲	圖名: 集水井平面圖	比例尺: 1:2500	乾坤技術顧問 股份有限公司	圖號: 1		
	校核: 林永欣	日期:						